

元気に育て！ たかやまっ子

2019年度高山村母子健康スケジュール

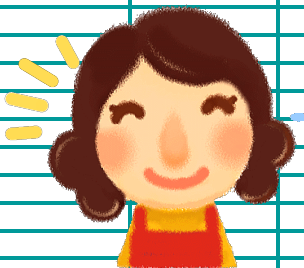


乳幼児健康診査

場 所：高山村保健福祉センター
受付時間：午後1時～1時15分

生まれた月	3～4ヵ月児	7～8月児	1歳児	1歳6ヵ月児	2歳児歯科健診と爪塗布	3歳児
平成28年4月生						6月25日
5						
6						
7						10月1日
8						
9						
10						
11						6月25日
12						12月17日
平成29年1月生						
2						
3						10月1日
4						
5						
6						6月25日
7						12月17日
8						
9						10月1日
10						3月24日
11						
12						6月25日
平成30年1月生						
2						
3						10月1日
4						3月24日
5						
6						12月17日
7						
8						6月27日
9						3月24日
10						4月23日
11						8月27日
12						6月27日
平成31年1月生						
2						4月23日
3						8月27日
4						6月27日
5						10月29日
6						2月27日
7						10月29日
8						2月27日
9						12月26日
10						
11						2月27日

生まれた月を横にたどると健診の予定日がわかります。



2ヶ月児相談

場 所：高山村保健福祉センター
時 間：午前10時
日 ち：通知でご確認ください

離乳食とベビーマッサージ

対象者：3ヵ月～1歳未満まで
時 間：午前10時
日 ち：広報をご覧ください



のびのびサークル

対象者：入園前まで
場 所：高山村保健福祉センター
時 間：午前10時～11時半
内 容：親子で遊ぼう
日 ち：5月30日 6月27日
7月18日 8月29日
9月19日 10月24日
11月28日 12月19日
1月30日 2月27日
※事前に申し込みをしましょう



予防接種

場 所：指定医療機関(裏面に一部掲載)
日 ち：通年
費用：定期接種無料

種 類	標準的な接種年齢・回数
ヒ ブ	生後2月～生後7月未満の月齢で開始の場合 初回 生後12月までに27日以上、標準的には56日までの間隔で3回 ※初回2回目と3回目の接種は、生後12月を超えてはならない。 追加 初回接種終了後7月以上、標準的には13月までの間隔で1回
小児用肺炎球菌	生後2月～生後7月未満の月齢で開始の場合 初回 標準的には生後12月までに27日以上の間隔で3回 ※初回2回目の接種が生後12月を超えた場合、初回3回目は行わない。 初回3回目の接種は、生後24月を超えてはならない。(追加は可能) 追加 生後12月～生後15月の間に、初回接種終了後、60日以上の間隔を置いて1回
B 型 肝 炎	生後2月～生後9月までの月齢の間に3回 初回 27日以上の間隔を置いて2回 追加 初回接種後、139日以上の間隔を置いて1回 ※生後1歳までに接種を済ませましょう
4 種 混 合 (ジフテリア・百日咳 破傷風・ポリオ)	生後3月～生後12月までの月齢で開始する 初回 20日以上、標準的には56日までの間隔で3回 追加 初回接種終了後6月以上の間隔で1回(12月以上18月の間がおすすめ)
B C G	生後5月～生後8月までの月齢の間に1回
麻しん風しん混合	1期 生後12月～生後24月の月齢の間の早期に1回 2期 小学校就学前の1年間の期間内の早期に1回
水 痘	1歳～2歳児が3月以上、標準的には6月～12月間隔を置いて2回
日 本 脳 炎	初回 3歳～4歳までに6日以上、標準的には28日までの間隔を置いて2回 追加 初回接種終了後6月以上、標準的にはおおむね1年の間隔を置いて1回

※予診票を忘れないようにしましょう。
(医療機関には備えてありません。)

★接種時期や接種間隔が外れないよう計画的に接種しましょう。



マークの説明

- このマークは、「広報たかやま」で日程等をお知らせしますので、ご確認ください。
- このマークは、センターより通知が出ます。日時等を確認しておでかけください。
- このマークは、申し込みが必要なものです。予防接種は「接種を希望する医療機関」へその他は「保健センター」へ連絡してください。

その他育児支援事業

「子育て支援センター」	「子育てサロン」
◎場 所：保育所 日 時：毎週 月～金曜日 午前9時半～11時半	場 所：児童館 (保健福祉センター1階) 日 時：毎月第2水曜日 (変更の場合があります) 午前10時半～
◎場 所：なごみ(高山農協地内) 日 時：毎週火・木・土曜日 午前9時半～午後4時半 昼 食 100円(1人分) 主 催：保健みらい課	費用：無料 主 催：民生児童委員

高山村保健福祉センター
高山村大字中山3410
☎0279)63-1311

◎都合によりスケジュールが変更する場合があります。

たかやまっ子が予防接種をしている主な医療機関の一覧

医師会	医療機関名	所在地	電話番号
吾妻郡	原町赤十字病院	吾妻郡東吾妻町原町698	0279-68-2711
	四万へき地診療所	吾妻郡中之条町四万国有林30	0279-64-2136
	中山診療所	吾妻郡高山村中山230-1	0279-70-5007
沼田利根	青木クリニック	沼田市高橋場町2048-3	0278-24-1122
	石田内科小児科医院	沼田市馬喰町1214	0278-22-2477
	久保産婦人科医院	沼田市高橋場町2031-4	0278-23-1360
	こうだ医院	沼田市材木町156	0278-22-5333
	国立病院機構沼田病院	沼田市上原町1551-4	0278-23-2181
	竹内医院	みなかみ町下津2095	0278-62-1677
	つのだ小児科クリニック	沼田市西原新町122	0278-22-3163
	利根中央病院	沼田市沼須町910-1	0278-22-4321
渋川	藤塚クリニック	沼田市高橋場町2150-11	0278-23-7300
	石北医院	渋川市渋川1592	0279-22-1378
	慶生医院	渋川市渋川1829-21	0279-22-0210
	中野医院	渋川市渋川893-33	0279-22-1219
	原沢医院	渋川市伊香保町伊香保539-7	0279-72-2503
	めぐみこどもクリニック	渋川市行幸田28-5	0279-30-2022
	竹内小児科	吉岡町大久保3347-10	0279-30-5151

場合によって実施できない予防接種もあります。

接種を希望される場合は必ず各医療機関へご予約ください。

※上記一覧以外の医療機関でも接種できますので、保健師へお問い合わせください。

予診票は医療機関には備えてありません!!!
接種の際には必ず「母子健康手帳」と
「予診票」「保険証」をお持ちください。

病気にかかった場合の予防接種との間隔

疾病名	間隔
麻疹、風疹、水ぼうそう、おたふくかぜなど	治ってから4週間程度あける
突発性発疹、手足口病、伝染性紅斑(リンゴ病)など	治ってから2週間程度あける

《上記の病気の患者と接触した場合は感染の可能性があるため、接種の際は医師に相談しましょう》

任意予防接種費用の補助

予防接種名	対象	補助金額	申請方法
ロタウイルス	生後6週0日～24週0日 または 生後6週0日～32週0日	合計額の半額補助	医療機関に備え付けの予診票にて接種をしたら
おたふくかぜ	1歳～4歳未満	1回 全額補助	○領収書 ○母子健康手帳 ○振込先の口座等がわかるもの
インフルエンザ	妊婦 6か月～18歳になる年度内まで	1年度内1回 3,400円 まで補助	○印鑑を持って、保健センターへ申請
風疹	妊娠を予定している女性とその夫 妊婦の夫	1回 3,000円または 5,000円まで補助	村備え付けの予診票を持って医療機関で接種。 申請方法は同上

※申請期限は、接種終了後 **1か月以内** です。接種を終えたら速やかに申請しましょう。

※健康保険組合等より補助等がある場合は、対象外です。

※提出書類のうちの領収書は、レシートやコピーでは申請の受理はできません。

※補助回数は、インフルエンザのみ毎年1回申請できますが、他はおひとり1回のみです。

その他の子育て支援補助事業のお知らせ

種類	額	支給対象者
児童手当	3歳未満一律15,000円	中学校卒業まで児童を養育している方 (所得により支給額の変更有)
出産祝金	200,000円(第1子) 300,000円(第2子) 500,000円(第3子以降)	①出産時において本村に住所登録していて、引き続き本村に居住しようとする方 ②新生児を出産して養育する父母
オムツ等購入費助成	月額3,000円まで	村に居住する満1歳未満の乳児を扶養し、本村に住所を有する保護者

