

# Data of Takayama Village 2015



## 高山村勢要覧資料編

高山村役場所在地：群馬県吾妻郡高山村大字中山2856番地1

### 自然・人口／Topography・Population

#### 村政施行

村政施行	明治22年	合併地域名	中山村・尻高村
------	-------	-------	---------

#### 位置および面積

(平成26年10月1日現在)

面積	周囲	広ぼう(km)		標高(m)		位置	
		東西	南北	最高	最低	東経	北緯
64.18km <sup>2</sup>	35.0km	11.3	10.6	650	480	138°55′	36°37′

※面積は「国土地理院技術資料」による

#### 地目別の土地面積

(各年1月1日現在) (単位：ha)

区分 年次	農用地						雑種地 その他	総面積	
	田	畑	計	宅地	山林	原野			牧場
平成23年	184	531	715	156	2,616	189	62	2,678	6,416
平成24年	184	527	711	157	2,620	189	62	2,677	6,416
平成25年	184	526	710	157	2,607	189	62	2,691	6,416
平成26年	184	520	704	158	2,589	194	62	2,709	6,416

【資料：固定資産概要調査】

#### 人口の推移

(各年3月末現在)

区分 年度	世帯数	人口(人)			人口密度 (人/1km <sup>2</sup> )	1世帯当り 人口(人)
		総数	男	女		
平成23年	1,320	3,990	1,948	2,042	62.188	3.022
平成24年	1,327	3,954	1,928	2,026	64.65	2.979
平成25年	1,326	3,911	1,914	1,997	60.956	2.949
平成26年	1,333	3,838	1,893	1,945	59.819	2.879

【資料：住民基本台帳】

#### 人口動態

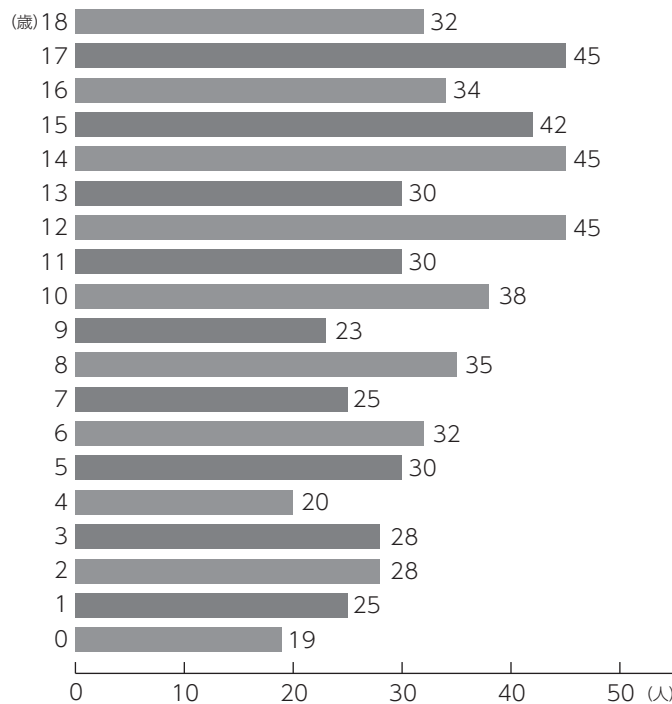
(各年3月末現在)

区分 年度	自然動態			社会動態			その他			差引 増減
	出生	死亡	増減	転入	転出	増減	離職記録	離職削除	増減	
平成23年	26	51	-25	114	104	10	0	0	0	-15
平成24年	25	46	-21	85	119	-34	19	0	19	-36
平成25年	25	66	-41	97	99	-2	0	0	0	-43
平成26年	18	47	-29	63	107	-44	0	0	0	-73

【資料：異動人口調査報告】

#### 年齢別子ども数

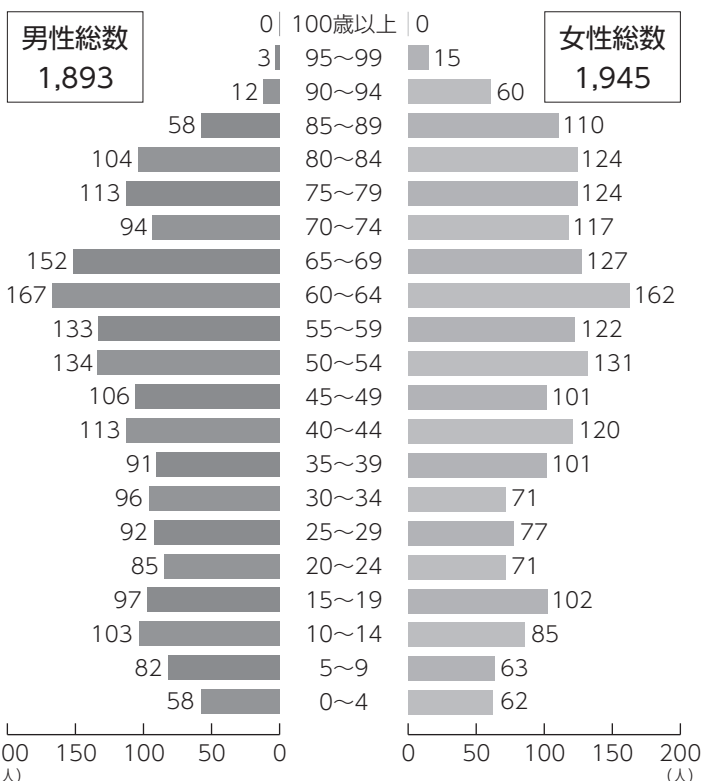
(平成27年3月31日現在)



【資料：住民基本台帳】

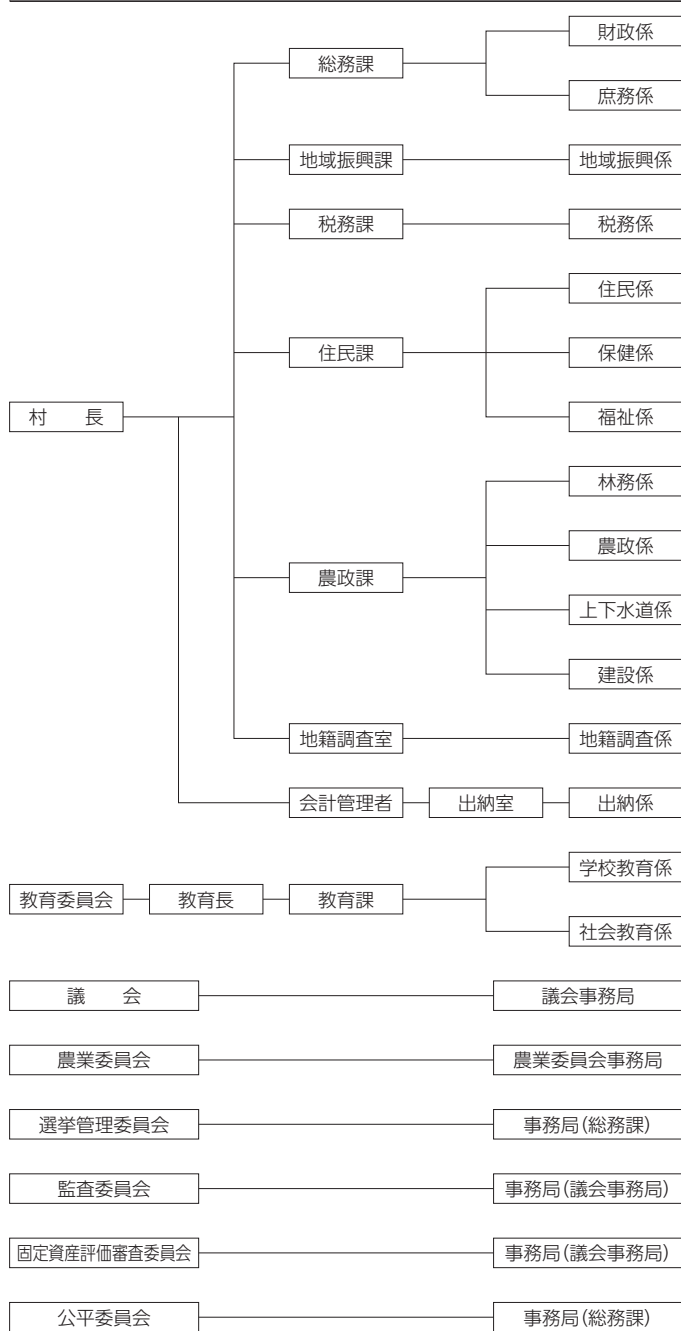
#### 男女年齢階層別人口

(平成27年3月31日現在)



【資料：国勢調査】

行政組織機構



歴代教育長

歴順	氏名	就任年月日	退任年月日
初代	松井 四郎	S 27. 10. 1	S 28. 3. 31
2	荒井 正雄	S 28. 4. 1	S 31. 9. 30
3	〃	S 31. 10. 1	S 35. 9. 30
4	〃	S 35. 10. 1	S 39. 9. 30
5	平形 満雄	S 39. 10. 1	S 43. 9. 30
6	〃	S 43. 10. 1	S 47. 9. 30
7	平形 亀三郎	S 47. 10. 1	S 51. 9. 30
8	〃	S 51. 10. 1	S 55. 9. 30
9	〃	S 55. 10. 1	S 56. 9. 30
10	都筑 佐金次	S 56. 10. 1	S 59. 9. 30
11	〃	S 59. 10. 1	S 63. 9. 30
12	〃	S 63. 10. 1	H 4. 9. 30
13	平形 作太郎	H 4. 10. 1	H 8. 9. 30
14	〃	H 8. 10. 1	H 12. 9. 30
15	佐藤 政雄	H 12. 10. 1	H 14. 9. 30
16	荒木 毅	H 14. 10. 1	H 18. 1. 27
17	高平 秀三	H 18. 4. 19	H 24. 9. 30
18	高橋 直幸	H 24. 10. 1	

歴代村長

歴順	氏名	就任年月日	退任年月日
初代	有馬 俊平	M 22. 5. 17	M 22. 11. 29
2	星野 善内	M 22. 12. 10	M 25. 11. 1
3	田村 和七郎	M 26. 2. 9	M 28. 4. 25
4	松井 豊八	M 28. 9. 3	M 29. 1. 18
5	大沢 惣蔵	M 30. 7. 4	M 31. 2. 12
6	後藤 晋之丈	M 31. 2. 12	M 32. 3. 25
7	林 善一郎	M 32. 5. 8	M 33. 12. 15
8	都筑 爲吉	M 33. 12. 21	M 37. 12. 20
9	平形 亀三郎	M 38. 1. 9	M 38. 10. 25
10	奈良 五郎作	M 38. 12. 11	M 39. 11. 19
11	唐沢 国太	M 39. 12. 3	M 40. 5. 25
12	佐藤 春吉	M 40. 5. 25	M 42. 5. 19
13	後藤 景太	M 42. 6. 2	M 44. 12. 25
14	奈良 五郎作	M 45. 1. 25	T 2. 5. 3
15	飯塚 義晃	T 2. 8. 14	T 2. 11. 3
16	斉藤 幸助	T 2. 11. 3	T 3. 8. 17
17	松井 豊八	T 3. 8. 17	T 4. 4. 11
18	奈良 五郎作	T 4. 4. 12	T 4. 6. 3
19	〃	T 4. 6. 3	T 8. 6. 2
20	〃	T 8. 6. 12	T 9. 9. 15
21	林 善一郎	T 9. 11. 8	T 13. 3. 20
22	奈良 新八郎	T 13. 4. 22	S 2. 9. 13
23	〃	S 2. 10. 10	S 6. 10. 9
24	佐藤 濱吉	S 6. 12. 3	S 7. 10. 21
25	笠原 喜和造	S 7. 10. 26	S 10. 3. 12
26	都筑 和平	S 10. 3. 27	S 14. 3. 26
27	松井 信一	S 14. 4. 15	S 18. 4. 14
28	〃	S 18. 4. 15	S 21. 12. 5
29	飯塚 晃	S 22. 4. 7	S 26. 4. 4
30	奈良 五郎作	S 26. 4. 23	S 29. 4. 27
31	高柳 晴夫	S 29. 5. 14	S 33. 5. 13
32	平形 亀三郎	S 33. 5. 14	S 37. 5. 13
33	〃	S 37. 5. 14	S 41. 5. 13
34	後藤 正作	S 41. 5. 14	S 45. 5. 13
35	〃	S 45. 5. 14	S 49. 3. 6
36	平形 満雄	S 49. 3. 31	S 53. 3. 30
37	〃	S 53. 3. 31	S 57. 3. 30
38	平形 亀三郎	S 57. 3. 31	S 61. 3. 30
39	〃	S 61. 3. 31	H 2. 3. 30
40	割田 良次	H 2. 3. 31	H 6. 3. 30
41	〃	H 6. 3. 31	H 10. 3. 30
42	〃	H 10. 3. 31	H 14. 3. 30
43	〃	H 14. 3. 31	H 18. 3. 30
44	荒木 毅	H 18. 3. 31	H 22. 3. 30
45	〃	H 22. 3. 31	H 26. 3. 30
46	後藤 幸三	H 26. 3. 31	

歴代議長

歴順	氏名	就任年月日	退任年月日
初代	鈴木 吾三郎	S 22. 5. 8	S 26. 4. 30
2	高柳 晴夫	S 26. 5. 14	S 29. 5. 22
3	有馬 小三郎	S 29. 5. 23	S 30. 4. 30
4	松井 四郎	S 30. 5. 11	S 34. 4. 30
5	後藤 正作	S 34. 5. 8	S 36. 5. 3
6	松井 猪三夫	S 36. 5. 4	S 37. 5. 24
7	平形 満雄	S 37. 5. 25	S 38. 4. 30
8	後藤 正作	S 38. 5. 8	S 41. 4. 18
9	林 喜作	S 41. 5. 7	S 42. 4. 30
10	後藤 涼	S 42. 5. 6	S 44. 4. 8
11	大畑 一衛	S 44. 5. 9	S 46. 4. 30
12	角田 正男	S 46. 5. 6	S 48. 5. 11
13	小野 二男	S 48. 5. 12	S 49. 1. 18
14	武田 向井	S 49. 1. 19	S 50. 4. 30
15	平形 元作	S 50. 5. 8	S 52. 4. 25
16	荒木 繁	S 52. 4. 25	S 54. 4. 30
17	町田 和男	S 54. 5. 8	S 58. 4. 30
18	割田 良次	S 58. 5. 8	S 62. 4. 30
19	〃	S 62. 5. 11	H 元. 12. 22
20	後藤 三郎	H 元. 12. 23	H 3. 4. 30
21	金井 卓次郎	H 3. 5. 13	H 7. 4. 30
22	関 一恵	H 7. 5. 11	H 11. 4. 30
23	飯塚 忠也	H 11. 5. 12	H 15. 4. 30
24	山田 光次	H 15. 5. 8	H 19. 4. 30
25	〃	H 19. 5. 9	H 23. 4. 30
26	平形 富二夫	H 23. 5. 10	H 27. 4. 30
27	有馬 嘉太郎	H 27. 5. 13	

会計別歳出決算額の推移

(単位：千円)

区分	年度	平成21年	平成23年	平成25年
一般会計		2,558,752	2,416,940	2,575,664
国民健康保険特別会計		512,085	485,292	533,523
老人保健特別会計		12,238	—	—
後期高齢者医療特別会計		35,840	34,269	39,003
介護保険特別会計(保健事業勘定)		314,162	337,409	326,518
介護保険特別会計(介護サービス事業勘定)		63,974	72,237	1,338
土地開発事業特別会計		8,687	38,138	22,829
農業用水事業特別会計		46,065	97,503	123,514
簡易水道事業特別会計		68,827	85,801	87,154
水をきれいにする事業特別会計		103,848	104,784	121,918
合 計		3,724,478	3,672,373	3,831,461

普通会計歳入決算額の推移

(単位：千円)

区分	年度	平成21年	平成23年	平成25年
村税		508,726	485,711	470,979
地方譲与税		37,710	35,542	31,566
利子割交付金		1,188	704	753
配当割交付金		376	541	1,111
株式等譲渡所得割交付金		169	132	1,761
地方消費税交付金		35,555	34,980	33,771
ゴルフ場利用税交付金		46,797	44,666	40,877
自動車取得税交付金		11,681	7,781	9,589
地方特例交付金		7,310	8,271	1,249
地方交付税		1,054,756	1,130,574	1,159,188
交通安全対策特別交付金		699	688	652
分担金及び負担金		77,918	57,414	142,853
使用料及び手数料		45,801	43,176	41,477
国庫支出金		300,227	142,729	116,896
県支出金		88,364	174,657	163,180
財産収入		31,508	48,698	47,202
寄附金		1,196	1,453	3,360
繰入金		49,479	52,814	167,250
繰越金		188,374	55,433	72,148
諸収入		41,108	35,986	50,695
村債		148,000	123,000	139,000
合 計		2,676,942	2,484,950	2,695,557

普通会計歳出の性質別決算額の推移

(単位：千円)

区分	年度	平成21年	平成23年	平成25年
義務的経費	人件費	532,986	525,316	464,857
	扶助費	148,778	215,360	196,744
	公債費	165,235	121,191	108,450
投資的経費	普通建設事業費	472,753	232,593	700,812
	災害復旧費	0	0	0
その他の経費	維持補修費	92,061	199,176	100,715
	物件費	316,329	390,109	462,164
	積立金	338,288	83,741	7,963
	補助費等	260,957	274,644	267,398
	貸付金	3,000	3,000	3,000
	投資及び出資金	0	20,000	0
	繰出金	228,346	361,424	292,525
歳 出 合 計		2,558,733	2,426,554	2,604,628

## 行政と議会

議会は条例案など村政に関する様々な審議を行い、村としての意思や基本的な方針を決める議決機関としての役割を持っています。一方、村長は、村議会の決定に基づいて、村民のための仕事を実際に進めていく執行機関としての役割があります。

また、村議会は、村政が適正に行われているかどうかを監視する役目も持っています。

このように、村議会と村長は、独立・対等で車の両輪のような関係にあり、互いに協力・けん制し合いながら、村民のためのよりよい村政の実現に努めています。

## 議会の役割

都道府県や市町村を地方公共団体といいます。地方自治とは「その地域の住民が、その地域の行政を自分たちで考え、自分たちの手で処理していく」ことです。

しかし、住民全員が集まって行うことは困難ですので代表者を選びます。この代表者が集まって住民の意思を決定する機関が議会です。

高山村議会は、住民の要望や意見を村政に反映させていく使命があります。



教育長  
高橋 直幸

村 長  
後藤 幸三

議 長  
有馬 嘉太郎

副議長  
後藤 新次





### 議会構成

議 長	有 馬 嘉太郎
副 議 長	後 藤 新 次

### 委員会構成

#### ◎総務文教常任委員会

役 職 名	氏 名
委 員 長	林 昌 枝
副委員長	平 形 眞喜夫
委 員	有 馬 嘉太郎
委 員	小 林 進
委 員	野 上 一 雄

#### ◎農林建設常任委員会

役 職 名	氏 名
委 員 長	平 形 武 雄
副委員長	平 形 富二夫
委 員	後 藤 新 次
委 員	奈 良 哲 男
委 員	割 田 毛利男

#### ○議会運営委員会

役 職 名	氏 名
委 員 長	後 藤 新 次
副委員長	林 昌 枝
委 員	平 形 武 雄
委 員	平 形 眞喜夫
委 員	平 形 富二夫

#### ○議会広報編集特別委員会

役 職 名	氏 名
委 員 長	奈 良 哲 男
副委員長	林 昌 枝
委 員	平 形 眞喜夫
委 員	割 田 毛利男
委 員	野 上 一 雄

## 生活環境 / Life Environment

### 道路状況

(平成26年3月31日現在)

区分	路線数	総延長(km)	舗装道(km)	未舗装道(km)
国道	1	10.0	10.0	0
県道	1	8.2	8.2	0
村道	497	246.6	139.9	106.7
農道	1	0.2	0.2	0
林道	19	58.2	50.8	7.4
計	519	323.2	209.1	114.1

【資料：農政課】

### 村営住宅の状況

(平成26年3月31日現在)

団地名	所在地	建設年度	棟・戸数
尻高団地	尻高 2 5 7 7	昭和62年	3棟 6戸
中山団地	中山 3788-22	昭和63年	19棟38戸
	中山 3788-41	平成元年・2年	
	中山 3788-21	平成 4年	
尻高第2団地	尻高 4 9 9 - 1	平成 5年	5棟10戸
北之谷団地	尻高 1988-1	平成10年	5棟10戸
戸室第2団地	尻高 2 7 7 2	平成21年	9棟

【資料：農政課】

### 簡易水道の状況

(平成26年4月1日現在)

名称	給水世帯	給水人口	1日平均給水量	備考
高山村簡易水道	1,259世帯	3,887人	1,146㎡	中山、尻高の一部

【資料：農政課】

## 産業 / Industry

### 農家数及び農家人口

区分 年次	総農家数 (戸)	専業農家数	兼業農家数	第一種兼業農家数	第二種兼業農家数	自給的農家数	総農家人口 (人)	農業就業人口 (人)
平成12年	557	53	300	51	249	204	2,458	608
平成17年	538	59	237	58	179	242	1,310	492
平成22年	500	51	196	41	155	253	1,056	359

【資料：農林業センサス】

### 農作物の状況

(単位=面積：ha、量：t、本数：1000本)

区分 年次	野菜		水稲		コンニャクイモ		椎茸		りんご	
	作付面積	収穫量	作付面積	収穫量	作付面積	収穫量	作付本積	収穫量	作付面積	収穫量
平成23年	98	1,679	115	597	22	638	60	1.7	1.8	36
平成24年	98	1,722	116	614	17	549	50	1.3	1.8	39
平成25年	97	1,665	115	615	33	1,048	32	0.8	1.8	38

【資料：吾妻農業事務所・吾妻環境森林事務所】

### 畜産の状況

(単位=戸数：戸、頭数：頭、羽数：100羽)

区分 年次	乳用牛		肉用牛		豚		採卵鶏	
	飼養戸数	飼養頭数	飼養戸数	飼養頭数	飼養戸数	飼養頭数	飼養戸数	飼養頭数
平成23年	4	221	2	6	1	237	1	1,141
平成24年	4	284	2	6	1	235	1	973
平成25年	4	262	1	3	1	250	1	1,604

【資料：吾妻農業事務所】

## 教育・文化 / Education and Culture

### 小学校の状況

(単位：人)

区分 年度	児童数			学級数	教員数
	総数	男子	女子		
平成23年	242	132	110	12	18
平成24年	217	114	103	11	19
平成25年	204	116	88	11	18

【資料：学校基本調査】

### 中学校の状況

(単位：人)

区分 年度	児童数			学級数	教員数
	総数	男子	女子		
平成23年	109	48	61	4	14
平成24年	119	58	61	6	15
平成25年	121	59	62	6	16

### 幼稚園の状況

(単位：人)

区分 年度	年齢別児童数				学級数	教員数
	総数	3歳児	4歳児	5歳児		
平成23年	85	26	33	26	4	6
平成24年	86	27	26	33	3	5
平成25年	85	29	30	26	4	6

### 社会教育施設の状況

施設名	いづき会館及び高山村公民館
区分	
構造	鉄筋コンクリート
面積	1,825㎡
所在地	高山村大字中山3410番地

【資料：教育委員会】

## 社会体育施設の状況

施設名	区分	構造	面積	所在地
高山村民体育館		鉄筋コンクリート	1,300㎡	高山村大字中山3750番地1
東地区スポーツ広場			6,042㎡	高山村大字中山373番地1
東地区屋内ゲートボール場		鉄筋構造	453.60㎡	高山村大字中山371番地1
西地区スポーツ広場			3,628㎡	高山村大字尻高2577番地
西地区屋内ゲートボール場 及び多目的舞台		鉄筋構造	620㎡	高山村大字尻高2577番地
テニスコート			3,075㎡	高山村大字中山3750番地1
高山村民野球場			10,000㎡	高山村大字中山3750番地1
高山村弓道場		木造	439㎡	高山村大字中山3750番地1
高山運動公園			27,703㎡	高山村大字中山6859番地252

【資料：教育委員会】

## 国及び県指定文化財

名称	指定区分	指定年月日	所在地
尻高人形	国選択無形民俗文化財	昭和53. 1.31	高山村大字尻高2577番地
	県指定重要無形民俗文化財	昭和30. 1.31	
平形家住宅門屋	国登録有形文化財	平成10. 9. 2	高山村大字中山103番地1
泉龍寺の高野槇	県指定天然記念物	昭和29. 3.30	高山村大字1935番地
高山のゴヨウツツジ	県指定天然記念物	昭和30. 1.14	高山村大字中山6854番地2
中山敷石住居跡	県指定史跡	昭和48. 8.21	高山村大字中山1663番地
三島神社杉並木	県指定天然記念物	昭和59. 7. 3	高山村大字中山5546番地

【資料：教育委員会】

## 村指定文化財

名称	指定区分	指定年月日	所在地
三島神社本殿	村指定文化財	昭和40. 6. 1	高山村大字中山5546
三島神社太々神楽	村指定文化財	昭和40. 6. 1	高山村大字中山5546
尻高神社太々神楽	村指定文化財	昭和40. 6. 1	高山村大字尻高2193
役原獅子	村指定文化財	昭和40. 6. 1	高山村大字尻高3041
観音山摩崖仏(百観音)	村指定文化財	昭和52.10. 1	高山村大字中山5137-1
中山神社大杉	村指定文化財	昭和52.10. 1	高山村大字中山2202
北之谷稻荷神社	村指定文化財	昭和55. 2.21	高山村大字尻高4300-2
中山城跡	村指定文化財	平成 1.11.30	高山村大字中山3607
尻高城跡	村指定文化財	平成 1.11.30	高山村大字尻高4417-2
名久多教会	村指定文化財	平成 1.11.30	高山村大字尻高2086-1
中山宿新田本陣のだけやき	村指定文化財	平成 1.11.30	高山村大字中山103-1
なぎなた坂の歌碑	村指定文化財	平成 1.11.30	高山村大字中山6857-2
五領不動尊	村指定文化財	平成 8. 6.27	高山村大字中山4057
添うが森	村指定文化財	平成26. 1.17	高山村大字尻高3652-1
添わずが森	村指定文化財	平成26. 1.17	高山村大字中山3485

【資料：教育委員会】



尻高人形【大字尻高2577番地】

## 文化財写真



平形家住宅門屋【大字中山103番地1】



泉龍寺の高野槇【大字1935番地】



高山のゴヨウツツジ【大字中山6854番地2】



中山敷石住居跡【大字中山1663番地】



三島神社杉並木【大字中山5546番地】



## 保健・福祉 / Health and Welfare

### 国民健康保険加入状況

(単位：人)

区分 年度	世帯	被保険者数	内 訳	
			一般	退職
平成23年	685	1,360	1,289	71
平成24年	674	1,327	1,245	82
平成25年	657	1,243	1,174	69

【資料：住民課】

### 国民健康保険医療費

区分 年度	件数	一 般		件数	退 職	
		医療費額(円)			医療費額(円)	
		1件当り	1人当り		1件当り	1人当り
平成23年	12,683	22,822	224,553	761	11,520	123,474
平成24年	13,046	22,181	232,431	838	8,486	86,718
平成25年	13,300	24,250	274,720	1018	25,077	369,977

【資料：住民課】

### 後期高齢者医療保険加入状況

区分 年度	医療受給者数(人)		受診件数	対象医療費	一人当り 医療費
	75歳以上	65~74歳(重度障害者)			
平成23年	704	12	11,629	451,121,054	637,177
平成24年	722	11	12,062	491,265,970	678,544
平成25年	718	13	12,985	525,975,216	715,613

【資料：住民課】

### 介護保険状況 年度末被保険者数

区分 年度	年齢区分	被保険者数	要支援・要介護 認定者数内訳							合計	
			要支援1	要支援2	要介護1	要介護2	要介護3	要介護4	要介護5		
平成23年度	第1号被保険者 (65歳以上)	65歳~74歳	452	2	2	3	4	2	3	7	23
		75歳以上	665	15	23	38	29	21	21	21	168
	総数	1,117	17	25	41	33	23	24	28	191	
平成24年度	第1号被保険者 (65歳以上)	65歳~74歳	455	2	1	2	2	4	2	4	17
		75歳以上	686	23	26	30	32	26	27	24	188
	総数	1,141	25	27	32	34	30	29	28	205	
平成25年度	第1号被保険者 (65歳以上)	65歳~74歳	466	2	3	4	4	0	2	5	20
		75歳以上	680	20	27	28	35	24	30	15	179
	総数	1,146	22	30	32	39	24	32	20	199	
平成25年度	第2号被保険者 (40歳~64歳) のうち要支援・要介護認定者		6	0	0	1	2	0	1	2	6
			9	1	0	2	2	2	1	1	9

【資料：住民課】

### 介護保険 年間保険給付状況

区分 年度	延べ利用人数(人)	要支援・要介護 給付費内訳							合計
		要支援1	要支援2	要介護1	要介護2	要介護3	要介護4	要介護5	
平成23年度	延べ利用人数(人)	281	358	745	659	392	479	512	3,426
	給付費(円)	4,054,530	8,684,846	33,831,439	47,040,058	43,582,058	68,519,774	79,335,446	285,048,151
平成24年度	延べ利用人数(人)	215	386	750	853	500	496	503	3,703
	給付費(円)	3,116,670	8,448,986	31,742,680	50,022,746	43,685,250	67,887,636	80,077,912	284,981,880
平成25年度	延べ利用人数(人)	260	446	535	900	577	483	448	3,649
	給付費(円)	3,452,078	10,587,192	23,331,324	48,318,662	49,089,956	79,695,152	65,635,892	280,110,256

【資料：住民課】

## 施設 / Public Facilities

### 官公署一覧表

施設名	住 所	電話番号
高山村役場	高山村大字中山 2 8 5 6 - 1	0279-63-2111(代)
高山村立高山中学校	高山村大字中山 3 7 5 0 - 1	0279-63-2002
高山村立高山小学校	高山村大字中山 2 7 9 5	0279-63-2001
高山村立高山幼稚園	高山村大字中山 3 4 0 6 - 2	0279-63-2204
高山村保育所・児童館	高山村大字中山 3 4 1 0	0279-63-2812
いぶき会館(高山村教育委員会)	高山村大字中山 3 4 1 0	0279-63-3046(代)
高山学校給食センター	高山村大字中山 3 7 5 0 - 4	0279-63-2811
保健福祉センター	高山村大字中山 3 4 1 0	0279-63-1311
たかやま高原牧場事務所	高山村大字中山 6 8 5 3	0279-63-3111
吾妻養護老人ホーム	高山村大字中山 6 8 5 8 - 2 4	0279-63-2304
高山郵便局	高山村大字中山 1 0 3 - 4	0279-63-2020
高山警察官駐在所	高山村大字中山 2 9 1 9 - 1	0279-63-2121
高山温泉いぶきの湯	高山村大字中山 3 9 9 9 - 1	0279-63-2639
高山温泉ふれあいプラザ	高山村大字中山 2 3 5 7 - 1	0279-63-2000
道の駅「中山盆地」	高山村大字中山 2 3 5 7 - 1	0279-63-1919
みどりの村キャンプ場	高山村大字中山 6 8 5 3	0279-63-2431
県立北毛青少年自然の家	高山村大字中山 6 8 5 3 - 1 8	0279-63-2004
県立ぐんま天文台	高山村大字中山 6 8 6 0 - 8 6	0279-70-5300