

高山村防災ハザードマップ

わが家の防災メモ

● 避難場所			
● 家族の集合場所・連絡先			
● 緊急連絡先			
緊急連絡先	電話番号	緊急連絡先	電話番号

避難所一覧

番号	施設名	所在地	電話番号	地図座標
1	高山小学校	中山2795	0279-63-2001	H-5
2	高山中学校	中山3750	0279-63-2002	H-4
3	いぶき会館	中山3410	0279-63-3046	H-4
4	高山村保健福祉センター	中山3410	0279-63-1311	H-4

防災関係施設一覧

役場	施設名	所在地	電話番号	地図座標
役場	高山村役場	中山2856-1	0279-63-2111	H-5
警察	吾妻警察署	東吾妻町大字原町21-1	0279-68-0110	—
消防	吾妻広域消防本部	東吾妻町大字原町35	0279-68-0119	H-5
	東部消防署中之条分署	中之条町大字伊勢町564-1	0279-75-4119	—

公民館一覧

番号	施設名	所在地	地図座標
1	原住センター	中山1758番地	J-5
2	本宮公民館	中山654番地	J-4
3	新田地区集会所	中山391-2	I-4
4	五横公民館	中山4059	I-4
5	判形公民館	中山3378	H-5
6	役原地区住民センター	尻高3041	G-4
7	関田地区住民センター	尻高502	F-5
8	戸室公民館	尻高2702	E-5
9	火の口公民館	尻高1012	E-5
10	基幹集落センター	尻高2577-1	E-5
11	北之台地区住民センター	尻高1862	E-5
12	熊野公民館	尻高1369	D-5
13	梅沢集会所	中山6408-9	I-6
14	茶屋ヶ松集会所	中山6940-6	J-8

消防団 各分団詰所・消防車庫一覧

分団名	地区名	車庫・詰所	所在地	地図座標
第1分団第1部	本宮	消防車庫・詰所	中山655-1	J-4
第1分団第2部	原	消防車庫・詰所	中山1758-1	J-5
第1分団第3部	新田	消防車庫・詰所	中山380-1	I-4
第2分団第1部	判形	消防車庫・詰所	中山3381-2	H-5
第2分団第2部	五横	消防車庫・詰所	中山4155-1	I-4
第2分団第3部	梅沢	消防車庫	中山6408-9	I-6
第3分団第1部	戸室	消防車庫・詰所	尻高2494	E-5
第3分団第2部	役原	消防車庫	尻高3039-1	G-4
第3分団第3部	熊野	消防車庫	尻高2101	D-5
役場分団	役場	消防車庫	中山2856-1	H-5

地図の凡例

記号	表示項目
1	避難所
1	公民館
田	水位観測所
田	雨量観測所
■	防火水栓
—	市町村境
—	国道
—	主要地方道・県道
●	高山村役場
⊗	高山駐在所
⊕	消防団
⊕	郵便局

覚えてください! 災害時の声の伝達術 災害用伝言ダイヤル「171」

● 被災地以外から、被災地以外から被災地の人の電話番号を知らずしてダイヤルしては、伝言が通じません。被災地の人の電話番号を知らずしてダイヤルしては、伝言が通じません。

● 一般加入電話、公衆電話、携帯電話、PHSは、一部事業者を除く9割はご利用できません。

伝言の発信方法 (0279) 03 171

伝言の再生方法 (0279) 03 171

凡例: 土砂災害危険区域

土砂災害危険区域	区域名
■	土砂災害特別警戒区域 (レッドゾーン)
■	土砂災害警戒区域 (イエローゾーン)
■	土砂災害警戒区域 (グリーゾーン)

※ 土砂災害特別警戒区域は、土砂災害が起きた時に、直撃が最も危険な土砂災害の発生を想定し、土砂災害警戒区域よりも高い警戒レベルを設定した区域です。

土砂災害について

土砂災害は、最も注意しなければなりません。普段と変わった現象が見られたらすぐ避難を!

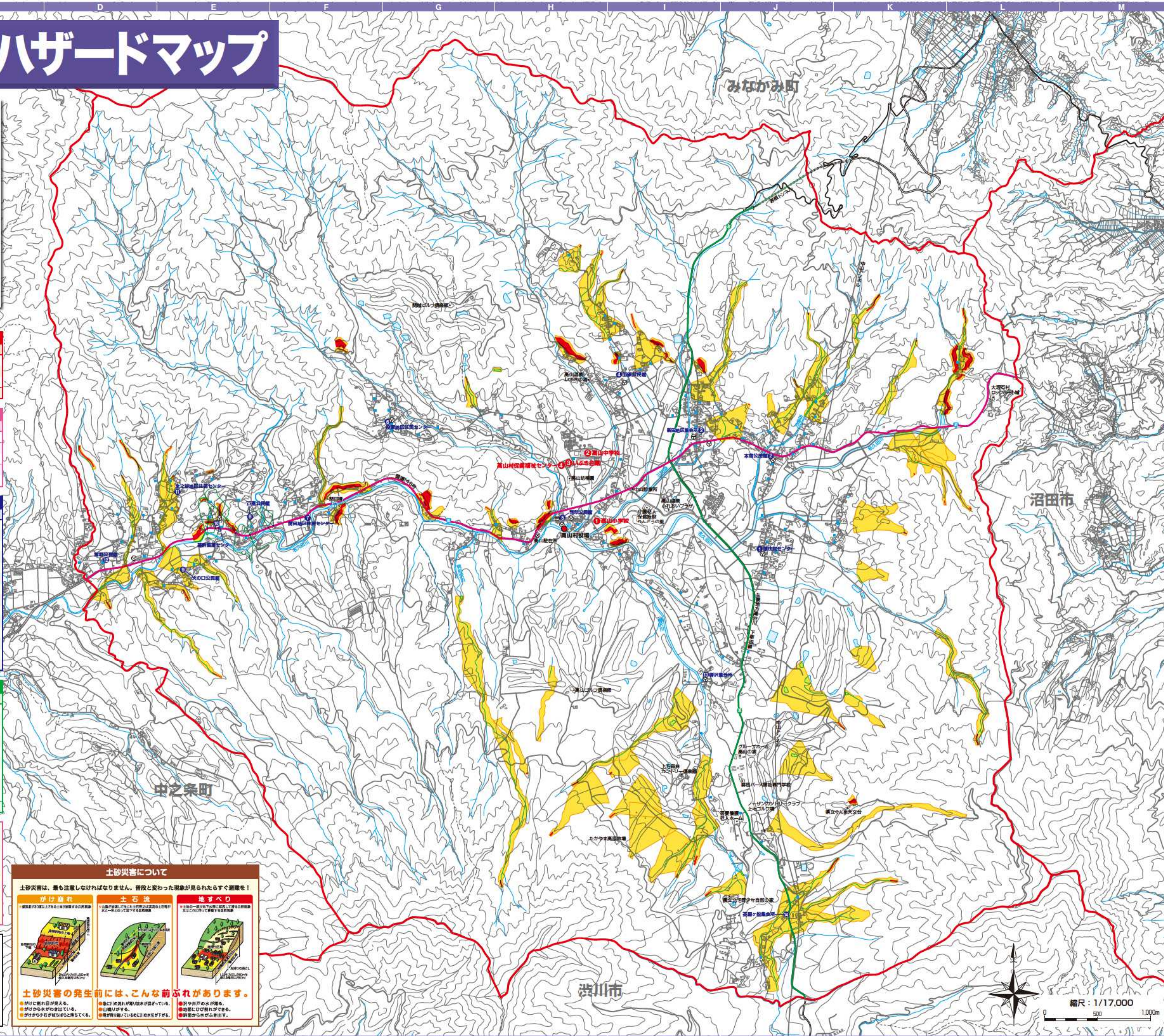
げげ崩れ 斜面が崩れ、土砂が落下する現象です。

土石流 土砂が水を含み、一気に斜面を駆け下りる現象です。

地すべり 土砂が斜面をゆっくりと滑り落ちる現象です。

土砂災害の発生前には、こんな前兆があります。

- げげと崩れ音が聞こえる。
- 斜面が崩れ、土砂が落下する。
- 斜面が崩れ、水が湧き出ている。
- 斜面が崩れ、土砂が落下する。
- 斜面が崩れ、土砂が落下する。
- 斜面が崩れ、土砂が落下する。



縮尺: 1/17,000

0 500 1,000m